

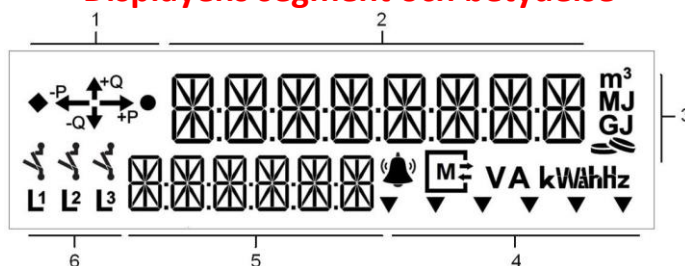
Elmätare Landis+Gyr E360

Mätaren och dess funktion



1. Display knapp – stegar mellan displayval (dubbelklick -> återgår till startbild)
2. Installation och tariffknapp (plomberad)
3. Strömbrytare, se instruktion på mätaren
4. Pulsdiod – blinkar vid förbrukning (Fast sken = ingen förbrukning)
5. Display – se förklaringar till höger
6. Mätarnummer – samma nummer finns på din faktura
7. QR-kod – Länk till information på vår webbplats
8. Lucka för P1 anslutning enligt branschstandard. Här kan du själv ansluta en dong som ger dig realtidsdata från elmätaren. Dongen kommer att kunna erhållas från 3:e parts aktörer eller köpas i handeln. Uttaget måste aktiveras av kundtjänst på Herrljunga Elektriska.

Displayens segment och betydelse

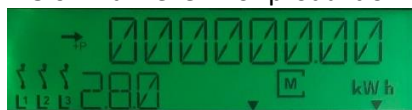


1. Indikerar effektriktning och last
2. Räkneverk.
Mätarställning eller Momentan effekt beroende på vilken kod som visas i segment 5. Se enhet under punkt 4.
3. Icke elektriska enheter
4. Elektriska enheter
kWh = energi (förbrukning på faktura)
kW = momentan effekt
(exempel: 0.05 kW = 50W glödlampa)
5. OBIS-kod som indikerar vad som visas i räkneverket.

1.8.0 = Räkneverk för förbrukning



2.8.0 = Räkneverk för produktion



16.7.0 = Momentan inkopplad effekt



6. Fasspänning och strömbrytarstatus
Saknas någon av L1.L2.L3 indikeras att din huvudsäkring är trasig eller fel i elnätet
Brytaren kan vara Slutet, Öppen eller blinkande.
Vid blinkande strömbrytarsymbol – tryck på knapp 3 enligt instruktion under knappen.